

INTERSENFASE

**INTERMEDIËRE FASE
GRAAD 4-6**

**SENIOR FASE
GRAAD 7**

**AFRIKAANS
HUISTAAL**

**ENGLISH
FIRST
ADDITIONAL
LANGUAGE (FAL)**

WISKUNDE

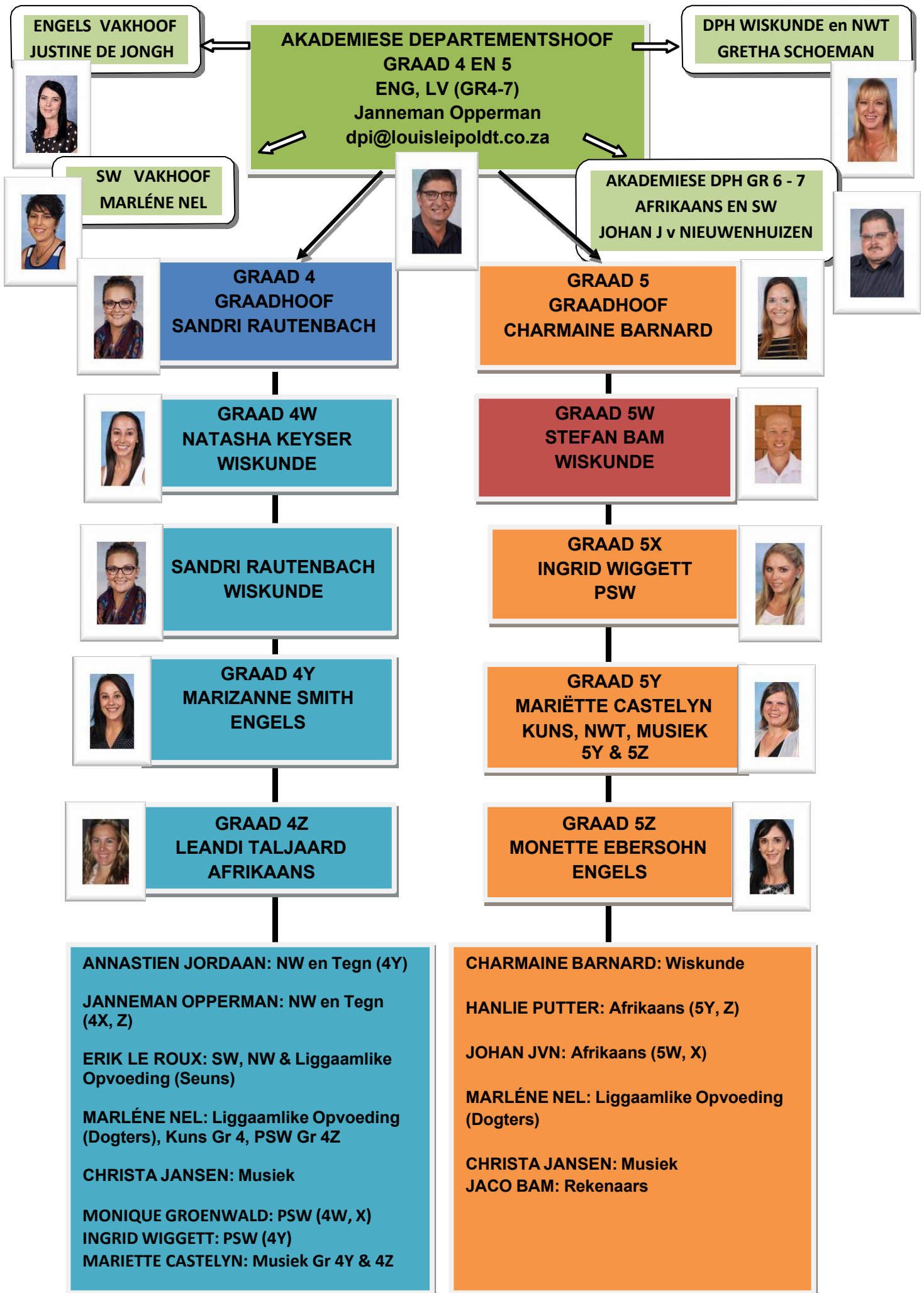
**NATUURWETENSKAP
EN TEGNOLOGIE
(NWT)**

**SOSIALE
WETENSKAPPE
(Gesiedenis &
Aardrykskunde)
(SW)**

**LEWENSVAAARDIGHEDE
(LV)
Bestaan uit 3 komponente**

REKENAARVAARDIGHEID

***Persoonlike en Sosiale
Welsyn (PSW)
*Liggaamlike Opvoeding
Taak (LOT)
*Skeppende Kuns -
Visuele Kuns (Kuns) &
Uitvoerende Kunste
(Musiek)**



SLAAGVEREISTES VIR GRAAD 4 - 6 INTERMEDIÊRE FASE

Afrikaans Huistaal	50%
English FAL	40%
Wiskunde	40%
Natuurwetenskap en Tegnologie	40%
Sosiale Wetenskappe	40%
Lewensvaardighede	40%

Eersgenoemde 3 vakke moet geslaag word

Nie meer as 2 vakke mag gedruip word nie

Rekenaarvaardighede se punte word nie by die kwartaalgemiddelde in berekening gebring nie.

JAARPUNT

Deurlopende Skoolgebaseerde Assessering	75%
Einde-van-die-jaar Eksamen	25%

OUERAANDE

Ouers word op hoogte gehou van die kind se vordering tydens informele gesprekke, geskeduleerde oueraande, telefoonoproepe, briewe en formele afsprake.

Oueraande vind 4 keer 'n jaar plaas – elke kwartaal nadat die rapport huis toe is.

Kwartaal 1 neem die vorm van 'n inligtingsessie vir elke graad aan. Slegs dringende sake wat onder personeel se aandag gebring moet word, word met ouers na afloop van sessie gekommunikeer. Ouers kan personeel tydens die Kenmekaaraand ontmoet.

Kwartaal 2 en 3 word 5 minute afsprake vooraf gemaak. Afsprake word gemaak waar bekommernisse rakende die kind en sy/haar akademiese vordering aangespreek moet word.

Kwartaal 4 vind slegs op uitnodiging plaas.

REMEDIËRING

(Leerders word geïdentifiseer vanaf 2de kwartaal)

Remediërende onderrig vind klassikaal plaas. Addisionele hulp in Wiskunde en Afrikaans (Graad 4 & 5) vind plaas op Maandae en Vrydae tydens saalperiodes en Woensdagmiddae direk na skool tot 14:30. Engels (Graad 4) vind ook plaas op Woensdagmiddae direk na skool tot 14:30.

ASSESSERING

Akademiese Assesseringsbeplanning word op die eerste dag van elke kwartaal uitgedeel. Hierdie assessering word die hele kwartaal gevolg – voorbereid en onvoorbereid.

Assesseringsopdragte (vorbereid/onvorbereid) word net in die klas uitgevoer. Die leerders mag, indien die opdrag dit toelaat, vooraf navorsing doen en dit in die opdrag inwerk. Hulle kan ook, waar van toepassing, van die inligting wat deur die onderwyser(-es) / in handboeke / lêers beskikbaar stel, gebruik maak.

Tyd toegeken vir die uitvoering van assesseringsopdragte sal deur die tipe opdrag bepaal word.

Daar word deurlopend deur die jaar rekord gehou van u kind se vordering. Volg asseblief die beleid indien u kind assesserings mis.

LAAT INHANDIGING

Wanneer 'n assesseringsopdrag nie op die inhandigingsdatum ingehandig word nie, word die leerder gepenaliseer vir elke dag wat dit laat ingehandig is tot op 'n maksimum punt. Die hoeveelheid punte wat afgetrek word, word bepaal deur die punt waaruit die opdrag tel en hoeveel dae dit laat ingehandig is. Indien opdrag op die laaste dag van 'n moontlike inhandigingsdatum nie ingehandig is nie, sal 'n brief in die leerder se werkboek geplak word wat deur ouers onderteken moet word, met 'n finale inhandigingsdatum. Indien opdrag op hierdie datum steeds nie ingehandig word nie, sal leerder 'n nulpunt vir opdrag ontvang

LAAT ASSESSERING

Leerders sal 'n geleentheid gegee word vir laat assessering, indien hulle :

- Siek / Olik was met 'n afwesigheidsbrief
- Laat by die skool aangekom het met 'n skriftelike bewys van rede
- As gevolg van ernstige persoonlike omtandighede nie skool kon bywoon nie en skriftelik verskoning maak

HER-INHANDIGING EN HER-ASSESSERING

Leerders kry binne twee dae van uithandiging, kans om 'n versoek te rig vir die her-uitvoer van voorbereide opdragte, toetse uitgesluit, indien hulle :

50% of minder vir die oorspronklike opdrag in Afrikaans gekry het.

40% of minder vir die oorspronklike opdrag in enige ander vak gekry het.

Die gemiddelde punt van die twee opdragte sal dan aan die leerder toegeken word.

MERIETEFUNKSIE GRAAD 4 EN 5

AKADEMIESE TOEKENNINGS

- **Akademie se Sertifikaat** : 85% en hoër in 'n vak
90% en hoër vir Lewensvaardigheid
- **Merieteknopie 1 en 2** : 80% en hoër gemiddeld in al die vakke
- **Trofee** : Beste prestasie in verskillende vakke
per graad
- **Gemonteerde Trofee** : Algehele beste prestasie in graad

Bogenoemde toekennings word op jaarpunte bereken

- **Conquesta sertifikate** : Leerders wat aan die Conquesta Olimpiades deelgeneem het.
- **Amesa sertifikate** : Leerders wat aan die finale Wiskunde Amesa rondte deelgeneem het en brons, silwer of goue sertifikate verower het.
- **Wiskunde Olimpiade** : Leerders wat aan die olimpiade deelgeneem het en onder die top 10 in die distrik geëindig het.
- **TOP 10 – Toekennings - Balkie** 10 Beste presteerders -
Jaargemiddeld

RAPPORTE

Rapportering is 'n kommunikasieproses van leerderprestasie aan leerders, ouers en ander belanghebbendes.

Rapporte word 4 keer 'n jaar uitgegee. Die 1, 2 en 3de kwartaal se rapport word die laaste dag van die kwartaal uitgegee. Die kwartaal-rapport dui die leerder se vordering vir die spesifieke kwartaal aan.

Die 4de kwartaal se rapport word uitgegee die dag as die skool sluit en dui die leerders se prestasie vir die vierde kwartaal aan, asook 'n promosiepunt vir die hele jaar.